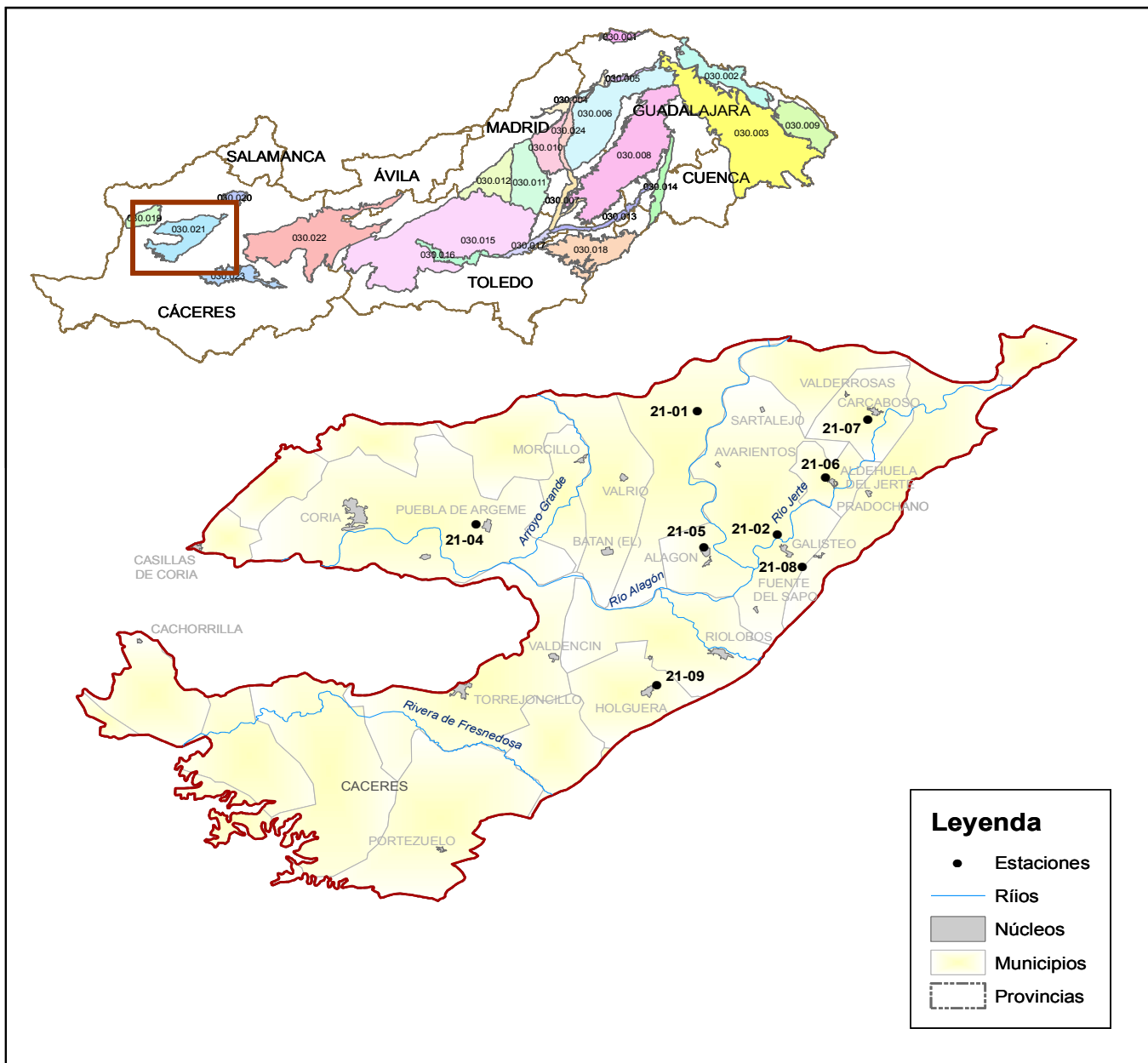


Masa de agua

Código: 030.021

Toponimia: Galisteo

Localización de la masa



SITUACION DE LA MASA DE AGUA

Se sitúa dentro de la provincia de Cáceres, inmediatamente al Oeste de Plasencia, entre Montehermoso al Norte y Cañaverál al Sur. Al Suroeste limita con el embalse de Alcántara.

## Masa de agua

Código: **030.021**

Toponimia: **Galisteo**

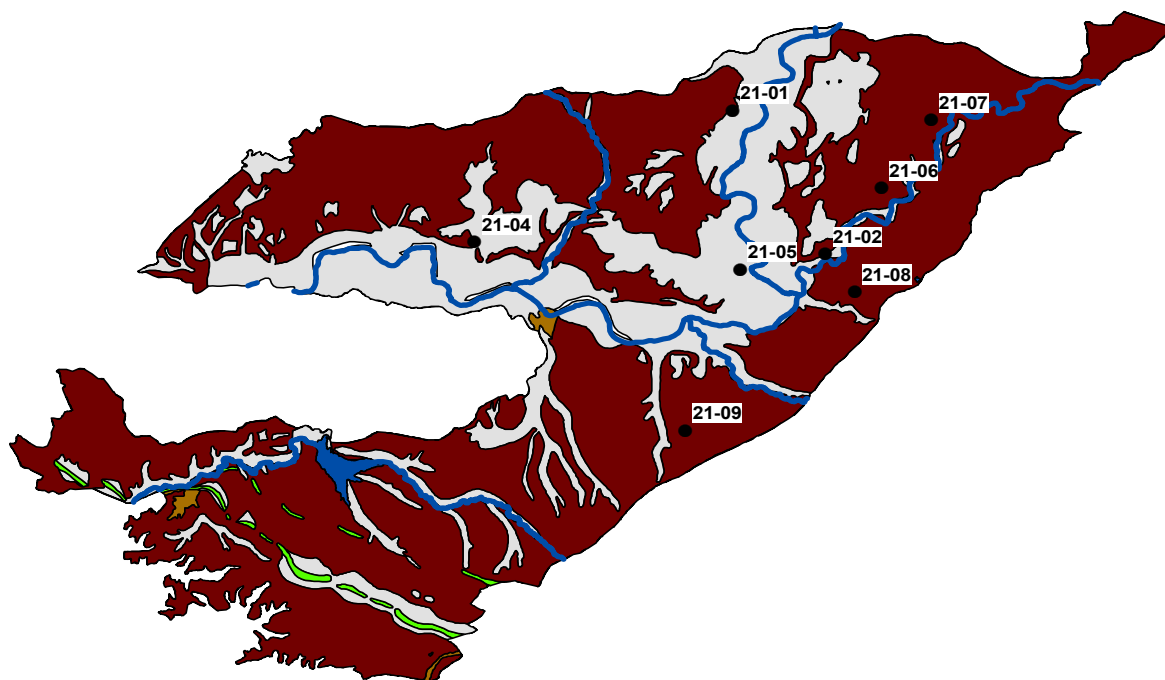
### Características

NOMBRE MASA	CÓDIGO DE MASA	U.HIDRO GEOLÓGICAS	SUP PLANTA (Km <sup>2</sup> )	Nº DE PUNTOS DE CONTROL	SUP USO URBANO (m <sup>2</sup> )	SUP USO SECANO (m <sup>2</sup> )	SUP USO REGADÍO (m <sup>2</sup> )	SUP USO FORESTAL (m <sup>2</sup> )
Galisteo	030.021	03.12	732	8	629,8	21510,8	37395,4	8798,8

### Mapa litoestratigráfico

#### Leyenda

- Estaciones
- Ríos
- Masa de agua superficial
- Conglomerados, gravas, arenas y lutitas rojas
- Ctas., arenis., piz., caliz. Fm. Ar. Calymene y Cantera, Piz. Guindo y Chavera, B. Mixtos, Cz. Urbana
- Cuarcitas (C. Armoricana, F. Alto Rey, F. Culebra y Peñagorda) y alt. ctas. aren.-piz. (Fm. Pochico)
- Cuarcitas, conglomerados, areniscas y lutitas. Serie Púrpura y Fm. Constante o Bornova
- Cuarcitas, pizarras y, a veces, rocas volcánicas. Cuarcita de Criadero
- Gravas, arenas, limos, arcillas, limolitas, calizas (Cuaternario indiferenciado)
- Pizarras ampelíticas, a veces con liditas (y areniscas: Fm. Cañamares y Alcolea)
- Pizarras oscuras con interc. de aren., cuarc. y sills basált. Piz. Río, Piz. Calymene, Fm. Rodada 2
- Pizarras, grauwacas y esporádicos niveles carbonatados. Complejo Esquisto-grauváquico
- Rocas plutónicas ácidas, hercínicas (granitos, granodioritas, cuarzodioritas)



Código:

030.021

### Masa de agua

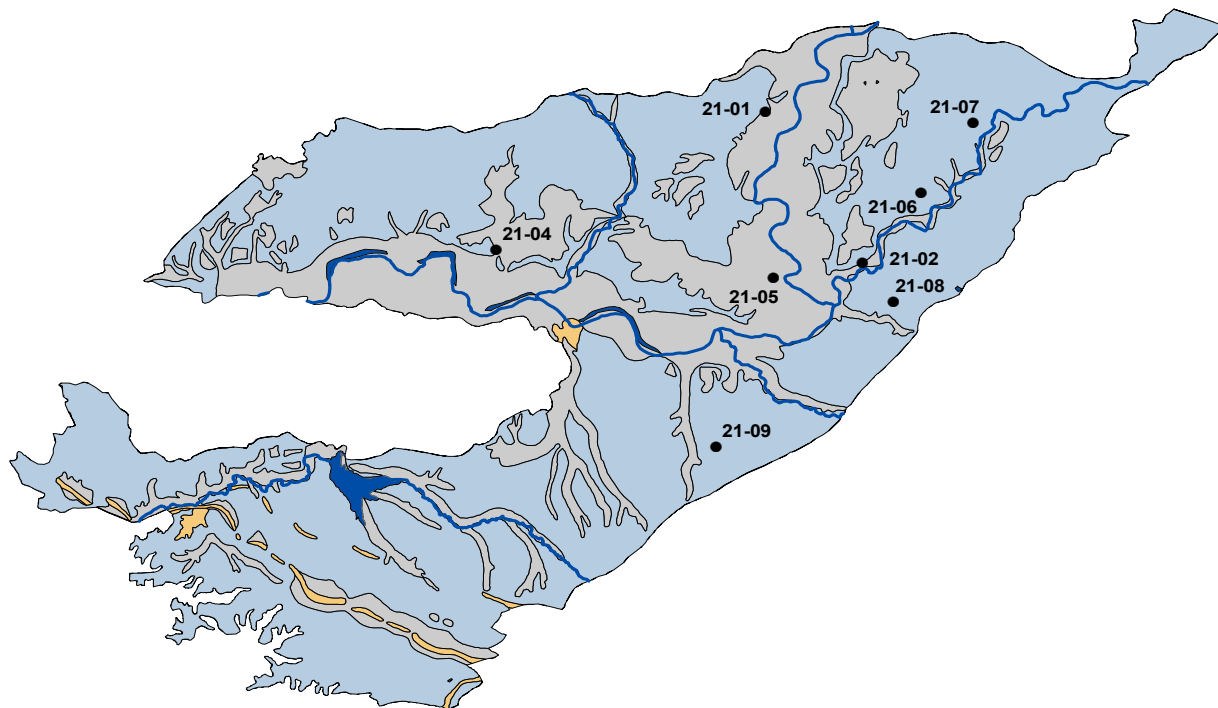
Toponimia:

Galisteo

### Mapa de permeabilidad

#### Leyenda

- Estaciones
- Ríos
- Masa de agua superficial
- Rocas detríticas (Cuaternario) permeabilidad alta
- Rocas detríticas permeabilidad media
- Rocas meta-detrítica permeabilidad baja
- Rocas meta-detríticas permeabilidad muy baja
- Rocas ígneas permeabilidad baja

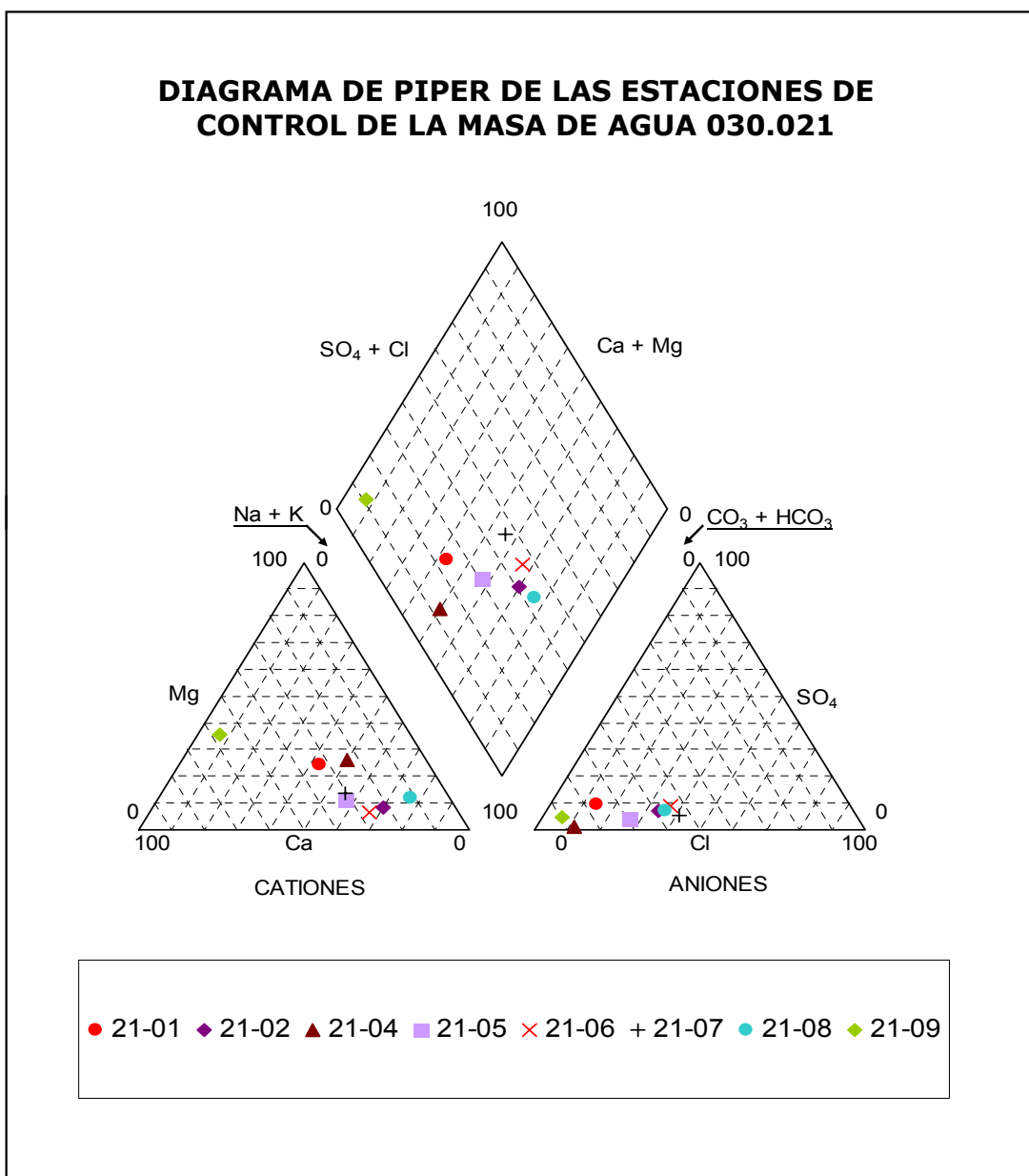


Masa de agua

Código: 030.021

Toponimia: Galisteo

Composición química



**DESCRIPCIÓN DE LAS FACIES HIDROQUÍMICAS**

Las estaciones de control de la Masa de Agua 030.021 presentan aguas mayoritariamente Bicarbonatadas Sódicas a excepción de la muestra 21-09 que es Bicarbonatada Cálctica.